

## Installation du Scol Voy@ger version 4.5

### Licence d'utilisation et d'exploitation de ce document :

Copyright (c) 2005, iri

Permission vous est donnée de copier, distribuer et/ou modifier ce document selon les termes de la Licence GNU Free Documentation licence (FDL), Version 1.1 ou ultérieure publiée par la Free Software Foundation;

avec les sections inaltérables suivantes :

*Infos générales initiales*

avec le texte de première page de couverture suivant :

*aucun texte de première page de couverture*

avec le texte de dernière page de couverture suivant :

*aucun texte de dernière page de couverture*

Note : Une traduction en français de cette Licence est disponible ici :

<http://cesarx.free.fr/gfdlf.html>.

L'original de cette licence est disponible ici : <http://www.gnu.org/licenses/fdl.html>.

### Infos générales initiales :

- auteur : iri
  - email : [info@irizone.net](mailto:info@irizone.net)
  - web : <http://www.irizone.net> (iriZone 2D)
  - licence : FDL
  - support : par mail ou via le forum du Scolring : <http://www.scolring.org>
  - date de première mise en ligne publique : juillet 2005
  - l'auteur ne saurait être tenu responsable de tout dommage matériel ou immatériel suite au téléchargement ou à l'utilisation de ce document qui est fourni ad hoc.
- 
- **Infos Scol voy@ger 4.5 :**
  - auteur : Association Scol-Technologies
  - web : <http://www.scol-technologies.org>
  - licence : BSD-like : <http://www.scol-technologies.org/scol/fr/licence.php>

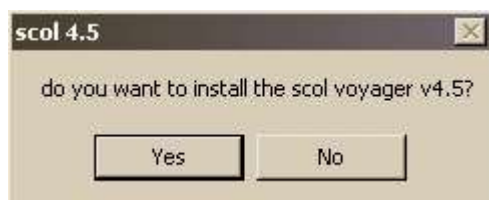
### Installation :

Téléchargez le fichier d'installation automatique sur le site : <http://www.scol-technologies.org>

Mémoirisez l'emplacement sur votre disque dur où vous l'enregistrez (par exemple sur votre bureau) :



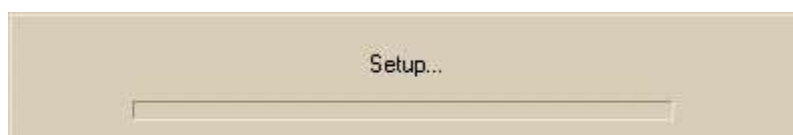
Dans l'emplacement précédent, double-cliquez sur l'icône qui ressemble à celle ci-dessus.



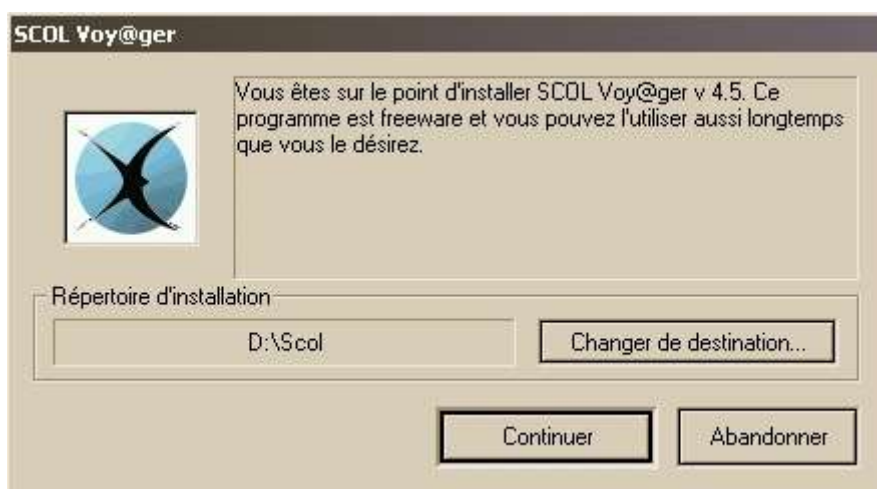
Confirmez votre choix d'installer le Scol Voy@ger en cliquant sur « Yes ».



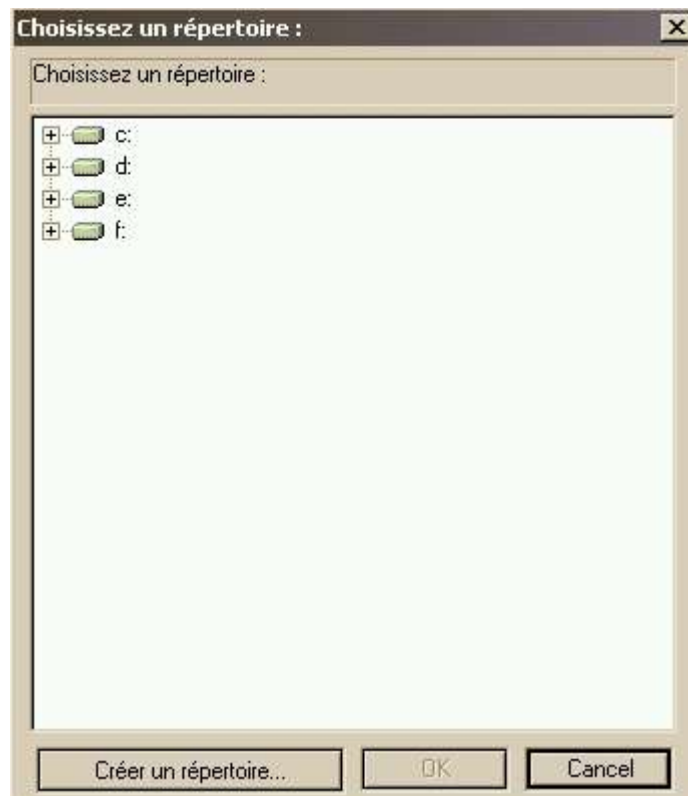
Patiencez les quelques instants nécessaires à la décompression des fichiers indispensables à l'installation.



Cette barre montre l'état d'avancement de l'installation.



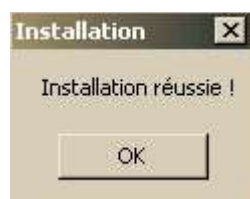
Personnalisez ici le dossier dans lequel Scol sera installé. Par défaut, il s'agit de « *c:\program files\scol* ». Pour le modifier, cliquez sur « *Changer de destination* ».



Déroulez l'arborescence jusqu'au dossier de votre choix. Eventuellement, créez-en un grâce au bouton « *Créer un répertoire* ». Une fois choisi, appuyez sur « *OK* ».



La copie des fichiers s'effectue normalement. Patientez quelques secondes ...



Et voilà, l'installation est terminée ! :-)

Une icône Scol sera affichée sur votre bureau. Vous pourrez aussi y accéder en appuyant sur le bouton « *Démarrer* » puis en allant sur « *Programmes* » (ou « *Tous vos programmes* ») puis sur « *Scol* ».

Le Scol Voy@ger s'ouvrira automatiquement lorsque vous accéderez à un site Scol, en toute transparence.